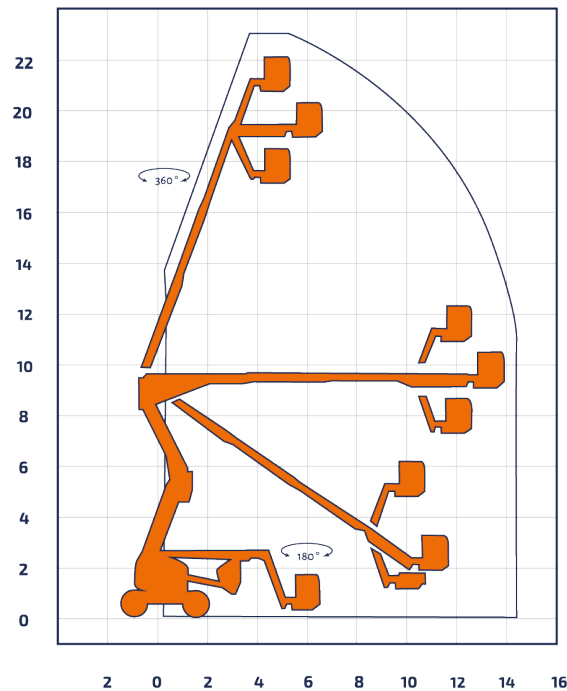




GTA230E

Gelenkteleskop-Arbeitsbühne



Bauart	Gelenkteleskop mit Korbarm
Allrad	Nein
Geländegängig	Nein
Antriebsart	Elektro
Arbeitshöhe	23,10 m
Plattformhöhe	21,10 m
Bauhöhe	2,65 m
Transportbreite	2,40 m
Korblast	230 kg
Korbbreite	0,80 m
Korblänge	1,70 m
Korb drehbar	Ja
Reichweite seitlich (lastabhängig)	13,90 m
Eigengewicht	15.100 kg

